

AGENZIA INTERREGIONALE PER IL FIUME PO
UFFICIO OPERATIVO DI MANTOVA
Fiume PO
Comuni di Serravalle a Po e Ostiglia (MN)

classifica A.I.Po : MN-E-1200

**ADEGUAMENTO IN QUOTA DELLA SAGOMA DELL'ARGINATURA MAESTRA
DEL FIUME PO NEI COMUNI DI SERRAVALLE A PO ED OSTIGLIA (MN)**

D.G.R. 542 del 17 settembre 2018 - Interventi PGRA

PROGRAMMA di interventi strutturali idraulici ed idrogeologici in aree individuate a rischio significativo nel Piano di Gestione del Rischio Alluvioni (P.G.R.A.)(di concerto con l'assessore Rolfi)

CUP: B72H18000710002

PROGETTO ESECUTIVO
IMPORTO COMPLESSIVO PROGETTO: Euro 4.750.000,00
progettazione esecutiva (ai sensi dell'art. 33 del D.P.R. 05/10/2010, n. 207 e s.mm.ii.)

elaborato D.07	titolo elaborato RELAZIONE FOTOGRAFICA	data Febbraio 2022
		scala elaborato

REV.	DATA	DESCRIZIONE REVISIONE
A
B
C

IL RESPONSABILE DEL PROCEDIMENTO
Ing. Gaetano La Montagna

COORDINATORE DELLA PROGETTAZIONE
F.E.T. Arch. Lorella Togliani

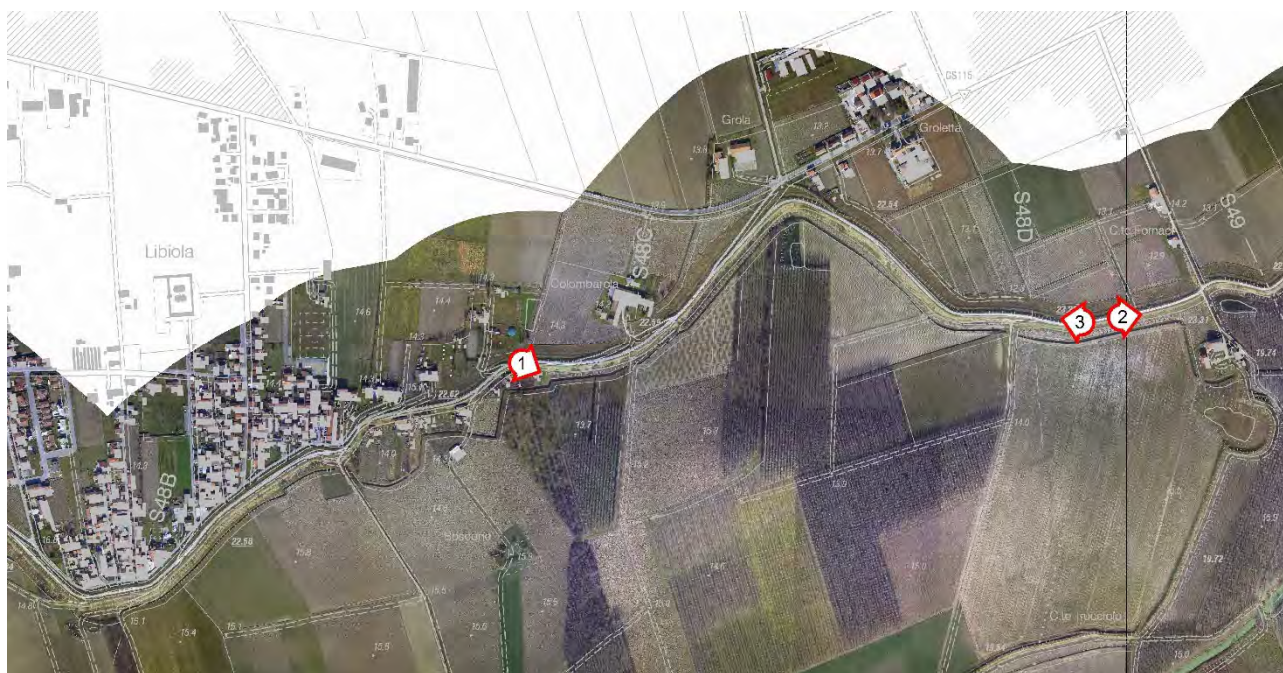
TECNICO COLLABORATORE:
Geom. Elisabetta Barba

PROGETTAZIONE



bininipartners

Binini Partners S.r.l.
via Gazzata, 4
42121 Reggio Emilia
tel. +39.0522.580.578
tel. +39.0522.580.586



Planimetria tratto Libiola – Serravalle a PO con indicazione dei punti di ripresa fotografici



Foto n.01



Foto n.02



Foto n.03



Planimetria tratto Serravalle a Po – Ostiglia con indicazione dei punti di ripresa fotografici



Foto n.04



Foto n.05



Foto n.06



Foto n.07



Planimetria zona Ostiglia con indicazione dei punti di ripresa fotografici



Foto n.08



Foto n.09



Foto n.10



Foto n.11



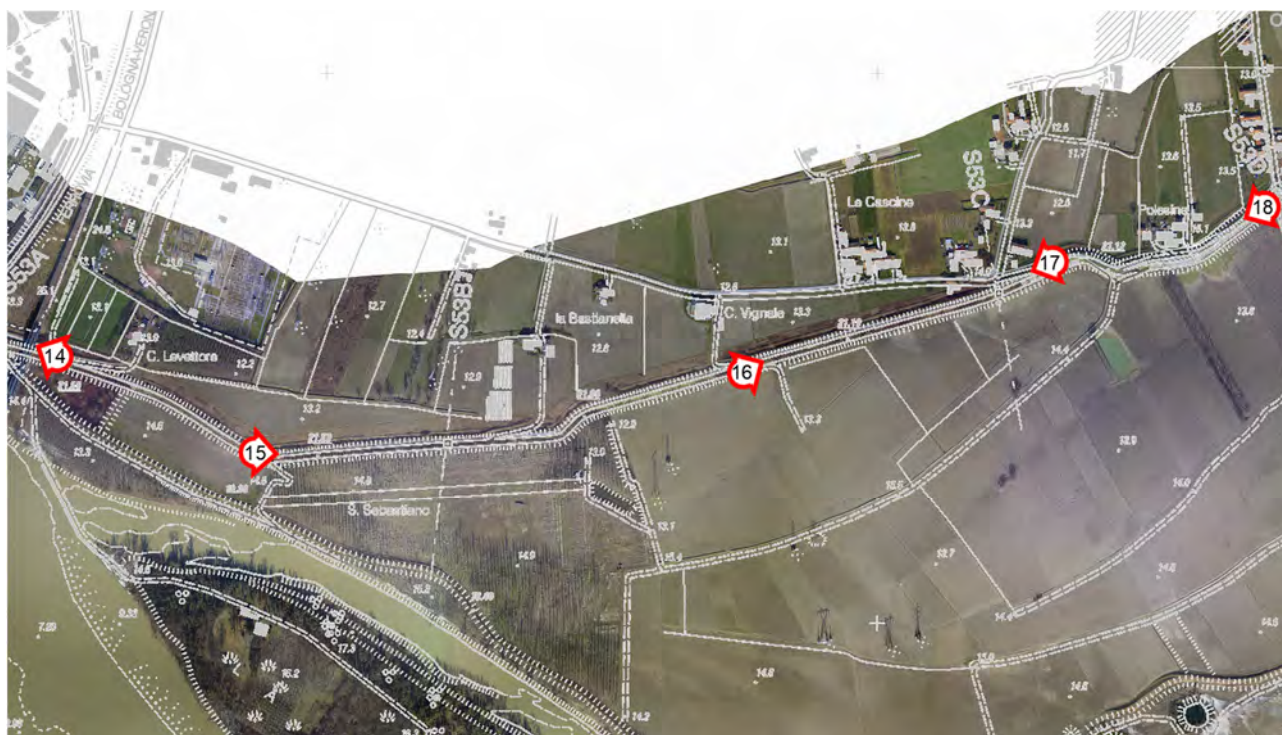
Foto n.12



Foto n.13



Foto n.14



Planimetria zona a valle Ostiglia con indicazione dei punti di ripresa fotografici



Foto n.15



Foto n.16



Foto n.17



Foto n.18